

SIMULAZIONE | Sabato 18 spettacolare esercitazione della Protezione Civile

L'immane disastro è solo per finta

Per circa due ore sarà bloccata l'Emilia Interna, evacuati gli abitanti, testato il nuovo Centro operativo di via Canale.

Alice Lombardi

Una brusca frenata e l'autocisterna carica di liquido infiammabile sbanda rovesciando a terra parte del suo carico, che prende fuoco.

Per fortuna non si tratta di un fatto accaduto bensì di uno scenario che verrà simulato sulla via Emilia Interna sabato 18 (a partire dalle 9,15) per l'esercitazione messa in campo dalla Protezione Civile del Comune di Castello.

«La legge non ci imponeva di svolgere una simulata - spiega l'assessore alla Protezione Civile Domenico Sportelli - ma sarà un ottimo test per capire se in caso di necessità il Piano comunale di Protezione Civile che abbiamo elaborato sia davvero in grado di funzionare».

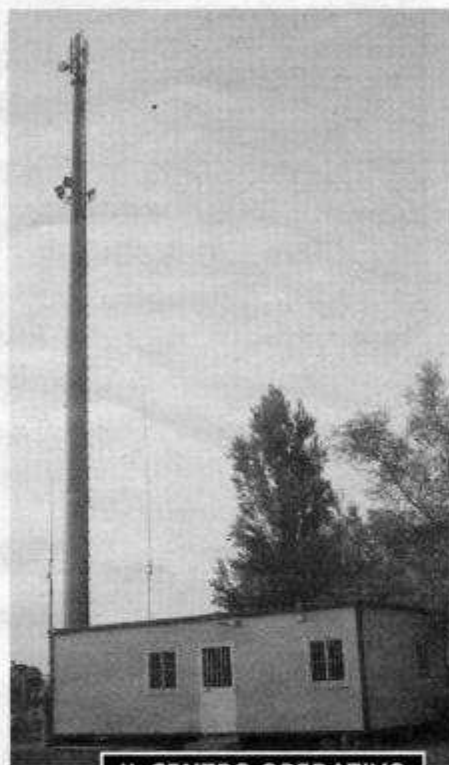
L'evento - coordinato dalla prefettura e a cui presenzierà lo stesso prefetto di Ravenna, Floriana De Sanctis - vedrà impegnati i Carabinieri di Castello coadiuvati dai colleghi della Compagnia di Faenza, il corpo dei Vigili del Fuoco, l'Arpa, il 118, buona parte del personale comunale nonché molte associazioni di volontariato.

«Ancora una volta - continua l'assessore - sarà evidente come la risorsa del volontariato costituisca il valore aggiunto del nostro territorio. All'esercitazione infat-

ti, parteciperanno attivamente i Volontari per la Sicurezza, quelli della Catena del Cuore dotati di defibrillatore (verrà simulato anche il malore di un pedone, ndr), la Misericordia e il gruppo volontari della Protezione Civile».

E a chi pensa che una simulazione di tali proporzioni non fosse necessaria, sono i dati a rispondere. L'Emilia è un'arteria strategica per la viabilità provinciale e regionale, lo sanno bene i castellani che da tempo immemore chiedono a gran voce una circonvallazione che dovrebbe deviare il traffico fuori del centro città. Sta di fatto che - almeno finché la Variante non sarà realizzata - da Castello transitano quasi 22mila veicoli al giorno e il traffico pesante tocca punte che sfiorano il 20%. Facile dunque, intuire che in una situazione di traffico spesso al collasso, il rischio di incidenti e tamponamenti - soprattutto in prossimità delle due lanterne semaforiche presenti nel tratto dell'Emilia Interna - è altissimo.

Lo scenario di sabato dunque, non sarà così improbabile. «Siamo consapevoli che l'esercitazione potrà recare qualche disagio a residenti e commercianti della zona interessata - conclude Sportelli - Gli esercizi commerciali comunque, rimarranno aperti e



IL CENTRO OPERATIVO MISTO IN VIA CANALE

inoltre riteniamo che la simulazione fosse necessaria per garantire la sicurezza di tutti nel caso di gravi incidenti».

Durante il periodo di prova tutte le abitazioni che insistono sulla zona interessata dovranno rimanere vuote e i volontari della Misericordia provvederanno anche all'evacuazione dal primo piano di due persone non deambulanti.

A simulazione terminata (ore 11,30) inoltre, si provvederà all'inaugurazione del Centro operativo misto situato in via Canale 496, ovvero un locale dotato di tutti i supporti informatici necessari a svolgere le funzioni comunali in caso di inagibilità di Palazzo Mengoni.